

Venue 7

Quick Start Guide

Guide d'information rapide
Schnellstart-Handbuch



Scan for access
to support

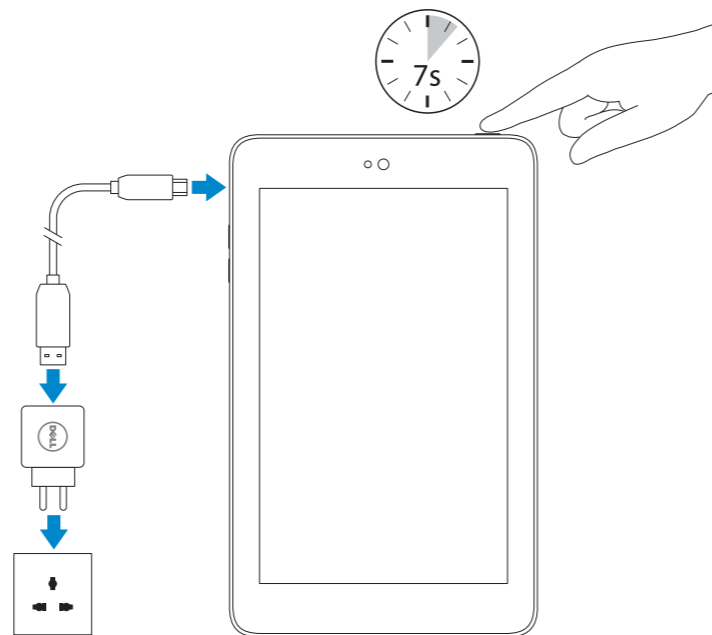
Dell.com/QLR/tablets/3740



1 Connect the power cable and press the power button for 7 seconds

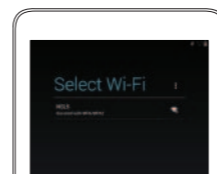
Connectez le câble d'alimentation et appuyez sur le bouton d'alimentation pendant 7 secondes

Schließen Sie das Stromkabel an und halten Sie den Betriebsschalter für 7 Sekunden gedrückt



2 Finish Android setup

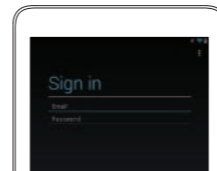
Terminez l'installation d'Android | Schließen Sie das Android-Setup ab



Connect to your network.

Connectez-vous à votre réseau.

Mit dem Netzwerk verbinden.



Sign in to your account or create a new account.

Connectez-vous à votre compte ou créez un nouveau compte.

Bei Ihrem Konto anmelden oder neues Konto erstellen.

3 Register your tablet

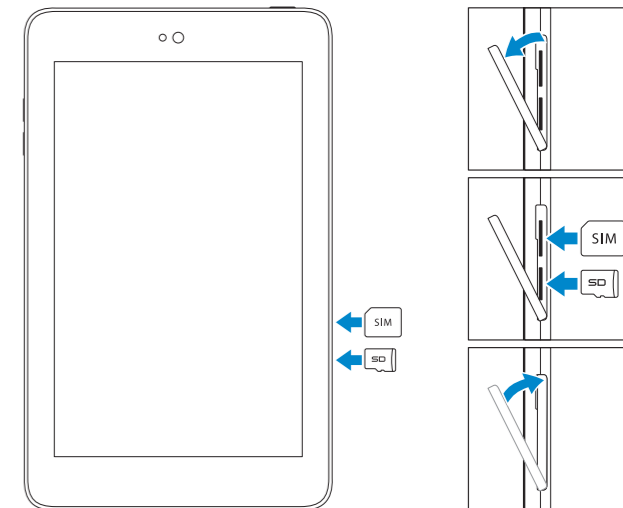
Enregistrez votre tablette | Registrieren Sie Ihr Tablet

dell.com/support/retail

4 Insert SIM card (on LTE/HSPA+ models only) and optional microSD card (sold separately)

Insérez la carte SIM (modèles LTE/HSPA+ uniquement) et la carte microSD en option (vendue séparément)

Setzen Sie die SIM-Karte (nur bei LTE/HSPA+-Modellen) und die optionale microSD-Karte (separat erhältlich) ein



© 2014 Dell Inc.
© 2014 Google Inc.



0589K7A00

Printed in China.
2014-03

Product support and manuals

Support produits et manuels
Produktsupport und Handbücher

dell.com/support

dell.com/support/manuals

Contact Dell

Contacter Dell | Kontaktaufnahme mit Dell

dell.com/contactdell

Regulatory and safety

Réglementations et sécurité
Sicherheitshinweise und Zulassungsinformationen

dell.com/regulatory_compliance

Regulatory model

Modèle réglementaire | Muster-Modellnummer

T01C

Regulatory type

Type réglementaire | Muster-Typnummer

T01C003, T01C004

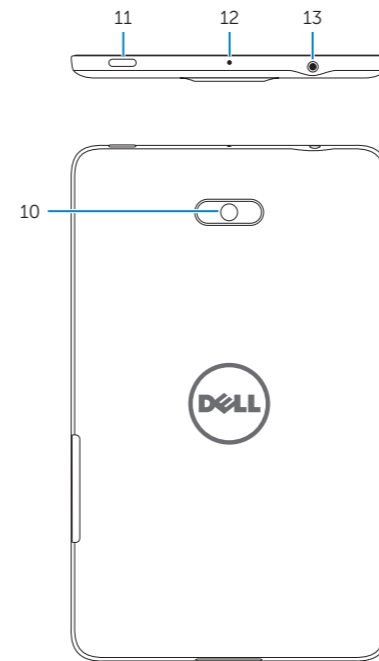
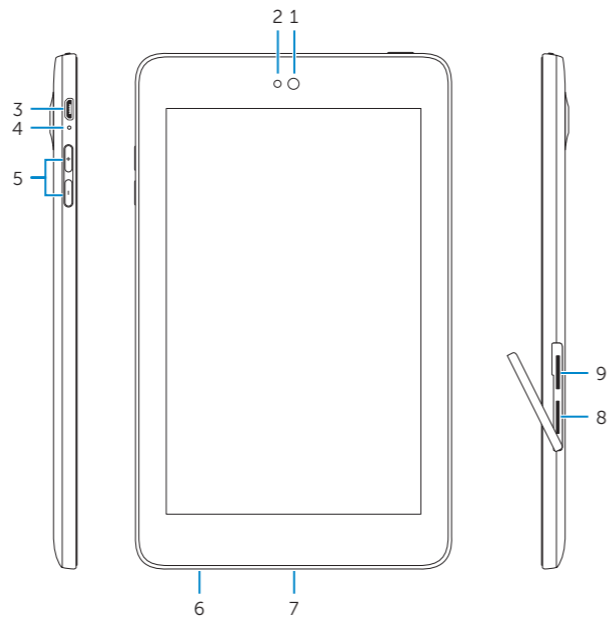
Tablet model

Modèle de la tablette | Tablet-Modell

Venue 7 LTE/3740 LTE/3740 HSPA+/3740

Features

Caractéristiques | Funktionen



1. Caméra avant
2. Capteur de luminosité ambiante
3. Port micro-USB/de chargement
4. Voyant d'état de chargement de la batterie
5. Boutons de volume (2)
6. Étiquette de numéro de série
7. Haut-parleur
8. Logement de carte microSD
9. Logement de carte SIM (modèles LTE/HSPA+ uniquement)
10. Caméra arrière
11. Bouton d'alimentation
12. Microphone
13. Port pour casque

1. Kamera an der Vorderseite
2. Umgebunglichtsensor
3. Micro-USB-/Ladeanschluss
4. Akkuzustandsanzeige
5. Lautstärke-Tasten (2)
6. Service-Tag-Nummer
7. Lautsprecher
8. microSD-Kartensteckplatz
9. SIM-Kartensteckplatz (nur LTE/HSPA+-Modelle)
10. Kamera an der Rückseite
11. Betriebsschalter
12. Mikrofon
13. Kopfhöreranschluss

1. Front camera
2. Ambient-light sensor
3. Micro-USB/charging port
4. Battery-charging status light
5. Volume buttons (2)
6. Service Tag label
7. Speaker
8. MicroSD-card slot
9. SIM-card slot (LTE/HSPA+ models only)
10. Rear camera
11. Power button
12. Microphone
13. Headset port